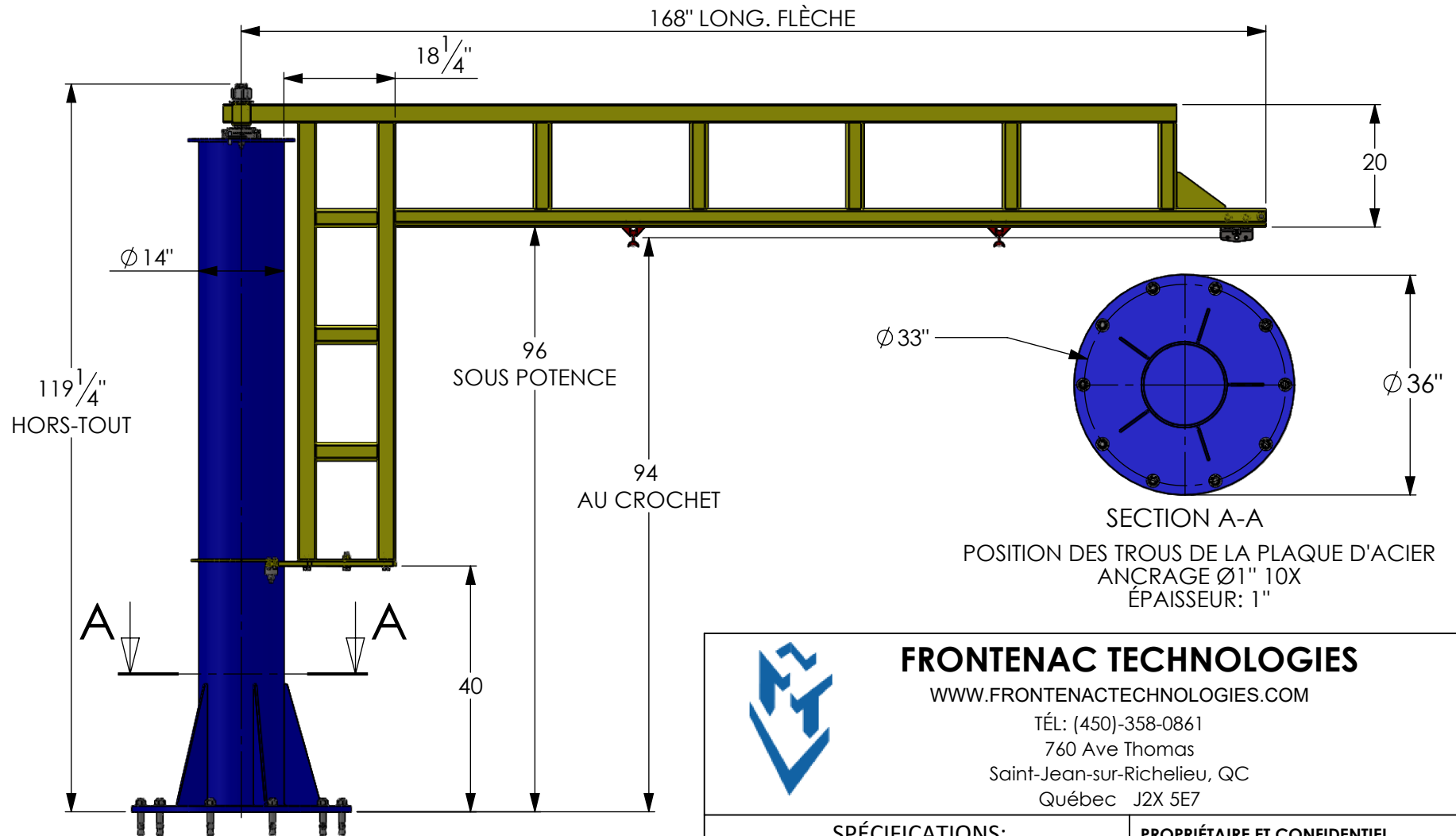



POTENCE: PFP-1000-8-14



	FRONTENAC TECHNOLOGIES WWW.FRONTENACTECHNOLOGIES.COM TÉL: (450)-358-0861 760 Ave Thomas Saint-Jean-sur-Richelieu, QC Québec J2X 5E7
	PROPRIÉTAIRE ET CONFIDENTIEL LES INFORMATIONS CONTENUES DANS CE DESSIN SONT L'UNIQUE PROPRIÉTÉ DE FRONTENAC TECHNOLOGIES. TOUTE REPRODUCTION OU DIVULGATION ENTIÈRE OU PARTIELLE SANS LA PERMISSION ÉCRITE DE FRONTENAC TECHNOLOGIES EST INTERDITE.

SPÉCIFICATIONS: CAPACITÉ: 1000LBS PORTÉ: 168" (14') HAUTEUR SOUS FLÈCHE: 96" (8') RIGIDITÉ MINIMAL: 200 FORCE MAX AUX ANCRAGES : 5091 LBS NORME: CSA B167-16 FINI: PEINTURE ÉLECTRO FUSION JAUNE RAL 1023 BLEU RAL 5017	DESSIN : FRONTENAC TECHNOLOGIES
	DATE : 2018-07-05

SPÉCIFICATION DU BÉTON:

- 3000 PSI RENFORCÉ MINIMUM
- S'ÉLOIGNER DES MURS, JOINTS ET CRAQUES D'AU MOINS 6"
- ÉPAISSEUR MINIMUM: 6"